

FÖNSTERMARKISER

FM1400

Detta är en klassisk fönstermarkis som sitter på många villor och företag. Denna modell av fönster markis passar till de mindre och medelstora fönstren. Frontprofilen finns i två varianter, en rak profil och en något rundad profil. Denna markis går att montera på vägg, i fönsterfodret och även i nisch om väggmontage inte skulle vara möjligt. Denna fönstermarkis förses med en kappa i fronten om så önskas.

KONSTRUKTION

43 mm valsör i stål vid bandreglage, 54 mm valsör i aluminium vid motorreglage. Övrig konstruktion är vit-, silver- eller antracitlackerad aluminium. Armarna är också i aluminium och komponenterna i dem är av zink. Armarna har också justerbar spänning för bra vävsträckning.

TEXTIL

Det finns två olika typer av vävar. En tät markisväv eller en genomsiktig screenväv. Vävarna finns i ett flertal olika färger.

MANÖVRERING

Utvändig eller invändig manövrering med dragband är standard. Som tillval finns manövrering med motor. Motorn kan kompletteras med automatiska styrningar, t.ex fjärrkontroll eller sol- och vindautomatik.

TILLVAL

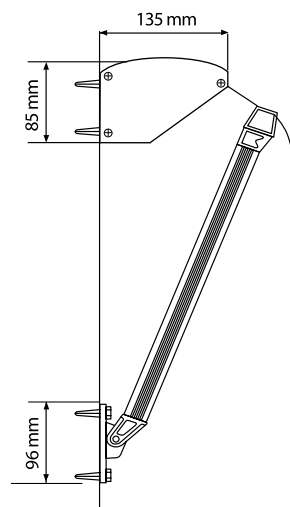
FM1400 går att sammankoppla. Denna markis kan fås i en förenklad variant utan kassett (FM1300). För montering på balkong kan FM1300 kompletteras med stödben som fästes mellan golv och tak.



Rak front med kappa



Rundad front utan kappa



VIT RAL 9010



SILVER



ANTRACIT

Maxbredd 320cm

Maxutfall 100cm

FM1500

En kraftig fönstermarkis som passar de flesta fönster och byggnader. Aluminiumkassetten skyddar väven mot regn och smuts i infällt läge. Fronten finns i två varianter, en rak profil och en något rundad profil.

Finns möjlighet att seriekoppla denna fönstermarkis och därför kan den med fördel användas även på längre fönsterpartier.

Denna markis går att montera på vägg, i fönsterfodret och även i nisch om väggmontage inte skulle vara möjligt. Denna fönstermarkis förses med en kappa i fronten om så önskas.

KONSTRUKTION

70 mm valsör i stål medan övrig konstruktion är vit-, silver- eller antracitlackerad aluminium. Armarna är också i aluminium och komponenterna i dem är i zink. Armarna har justerbar spänning för bra vävsträckning. Vid bredder över 500 cm är markisen seriekopplad med delad väv.

TEXTIL

Det finns två olika typer av vävar. En tät markisväv eller en genomskinlig screenväv. Vävarna finns i ett flertal olika färger.

MANÖVRERING

Utvändig eller invändig manövrering med dragband är standard. Som tillval finns manövrering med vev eller motor. Motorn kan kompletteras med automatiska styrningar, t ex fjärrkontroll eller sol- och vindautomatik.

TILLVAL

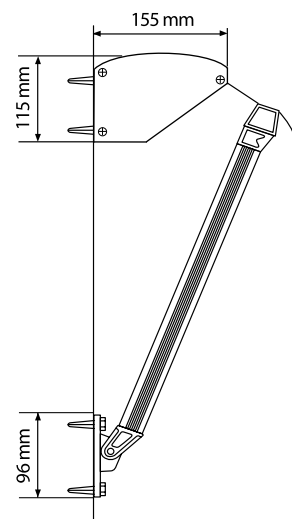
Finns möjlighet att sammankoppla denna fönstermarkis med flera enheter för att styra dem i grupp.



Rak front med kappa



Rundad front utan kappa



VIT RAL 9010



SILVER



ANTRACIT

Maxbredd 500 cm Maxutfall 100 cm
Maxbredd 20 meter vid sammankoppling

FM1550

Denna kraftiga fönstermarkis bygger på samma kassett som FM1500 men skillnaden är att FM1550 har samma kraftiga armar som FM1800. Därför lämpar den sig till större och mer utsatta fönsterpartier.

Aluminiumkassetten skyddar väven mot regn och smuts i infällt läge. Fronten är en rundad kraftigare profil som passar lika bra med som utan kapp.

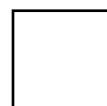
Finns möjlighet att seriekoppla denna fönstermarkis och därför kan den med fördel användas även på längre fönsterpartier.

Denna markis går att montera på vägg, i fönsterfodret och även i nisch om väggmontage inte skulle vara möjligt.



KONSTRUKTION

70 mm valsör i stål medan övrig konstruktion är vit-, silver- eller antracitlackerad aluminium. Armarna är också i aluminium och komponenterna i dem är i zink. Vid bredder över 500 cm är markisen seriekopplad med delad väv.



VIT RAL 9010



SILVER



ANTRACIT

MANÖVRERING

Utvändig manövrering med vev är standard. Som tillval finns manövrering motor. Vid motordrift går det att komplettera med automatiska styrningar t.ex fjärrkontroll eller sol- och vindautomatik.

TEXTIL

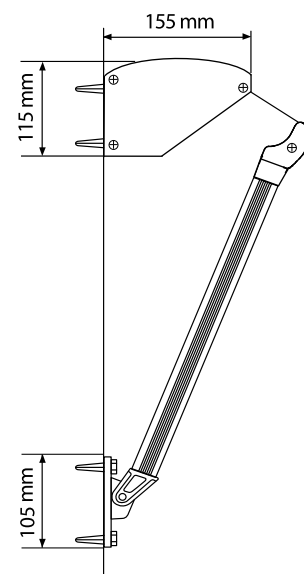
Det finns två olika typer av vävar. En tät markisväv eller en genomskinlig screenväv. Vävarna finns i ett flertal olika färger.

TILLVAL

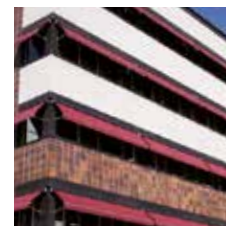
Finns möjlighet att sammankoppla denna med flera enheter för att styra dem i grupp.

Maxbredd 700 cm
Maxutfall 120 cm

Maxbredd 20 meter
vid sammankoppling



Rundad front



Sammankoppling för gemensam motordrivning

FM1800

En stabil markis som lämpar sig till större fönsterpartier och balkonger men även t.ex. till butiker, kontor och skolor. En fönstermarkis utan kassett.

Passar utmärkt att montera under ett takutsprång, takstolslåda eller annan utskjutande del på fasaden eller balkongen, kan även väggmonteras. Skyddstak finns som tillval för att skydda väven mot smuts och väta. I framkant kan man få en kapp på denna modellen.

KONSTRUKTION

Det 70 mm kraftiga valsörret är av stål och övrig konstruktion är i aluminium. Armarna är också i aluminium och komponenterna i dem är i zink. Extra kraftiga armar ger bra vävsträckning. Kraftig frontprofil i storleken 43*46mm.

TEXTIL

Det finns två olika typer av vävar. En tät markisväv eller en genomsiktig screenväv. Vävarna finns i ett flertal olika färger.

MANÖVRERING

Utvändig manövrering med vev är standard. Som tillval finns manövrering motor. Vid motordrift går det att komplettera med automatiska styrningar t.ex fjärrkontroll eller sol- och vindautomatik.

TILLVAL

Skyddstak finns som ett tillval för att skydda väven från smuts och väta. Även skyddstaket finns i vitt, silver och antracit. Sammankoppling för gemensam motordrivning är möjligt på denna markis.



VIT RAL 9010



SILVER



ANTRACIT

Maxbredd 800 cm

Maxutfall 140 cm

Maxbredd 25 meter vid sammankoppling



J80456-4

RULLUX

MARKIS OCH PERSIENN

rullux.se

info@rullux.se

LUND
Dalbyvägen 22
046-160150

HELSINGBORG
Hälsövägen 33
042-125700

KRISTIANSTAD
Nässelvägen 5
044-190180

LINKÖPING
Vallaplan
013-353050

YSTAD
0411-66990